

Nach zehn Jahren am neuen Standort

Grundstein bei Dachdeckerbetrieb gelegt

HÜDE/MARL (dja). Es ist zu eng geworden in den Räumlichkeiten der Dachdeckerei und Bauklempnerei Schnabel. Grund genug für Betreiber Joachim Schnabel und Frau Claudia, nicht nur zu erweitern, sondern in den Bau eines neuen Projektes zu investieren. Platz dafür fanden sie im Gewerbegebiet in Marl. Dort konnten Schnabel und die Zuständigen der von ihm beauftragten Baufirmen in der vergangenen Woche bereits den Grundstein legen.

„Wir haben uns bewusst für Unternehmen aus der Region für die Umsetzung dieses Baus entschieden“, betont Joachim Schnabel. Mit am Bau beteiligt sind somit die Tiefbau-Firma Fritz Lindemann aus Lemförde, das Bauunternehmen Walter Schmidt aus Lemförde, Stahlbau Biljes aus Stemwede und das Ingenieurbüro für Baukonstruktion Wolfgang Sieveke aus Vechta.

Zehn Jahre lang war die



ZUR GRUNDSTEINLEGUNG Ludwig Wiegmann, Mathias Schmidt, Wolfgang Sieveke, Joachim Schnabel und Siegfried Biljes (von links).
Foto: Dürmer

Dachdeckerei Schnabel in Hüde ansässig. Gerne hätte Schnabel seinen Betrieb in Hüde auch weiter betrieben, doch die Gemeinde Hüde konnte ihm keinen geeigneten Bauplatz anbieten. Umso mehr freuen sich Claudia und Joachim Schnabel über die Unterstützung der Gemeinde

Marl und deren Bürgermeister Ludwig Wiegmann.

Bis zum Umzug in die neuen Räumlichkeiten bleibt in Hüde allerdings alles beim Alten. Der Umzug soll spätestens im Sommer kommenden Jahres über die Bühne gehen.

Sieben gewerbliche Mitarbeiter und eine Bürokräft

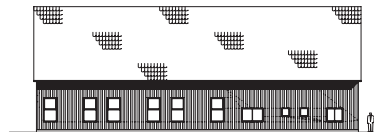
gen vor Ort dafür, dass alle Aufträge im Sinne des Kunden erledigt werden können. Auch durch die Aufstockung auf insgesamt acht Mitarbeiter sowie die ständige Erweiterung der Dachdeckerei und Bauklempnerei wurden die alten Räumlichkeiten zu eng. Die Dachdeckerei hat sich

stets weiterentwickelt. Das Angebot wurde an die ständig veränderten Bedingungen und Aufgaben angepasst. Daraus entwickelte sich dann auch als weiteres Standbein die Bauklempnerei. „Wir fertigen heute nicht nur für unsere eigene Kundschaft, sondern auch für Handwerkskollegen individuelle Stehfalzscharen, Stehfalzprofile und verschiedene Blechkantungen“, erklärt Joachim Schnabel. Auch auf Weiterbildung und Qualifikation der Mitarbeiter wird bei Schnabel großer Wert gelegt. „Um die Qualität unserer Arbeit auch weiterhin zu sichern, besuchen sie über das Jahr mehrere Fachseminare und Workshops“, erklärt Joachim Schnabel.

Schnabel bietet neben Dachdeckertätigkeiten auch Dachinnenausbau-Arbeiten, Flachdach-Abdichtungen, den Einbau von Wohndachfenstern und vieles mehr an. Die Kunden profitieren davon in einem Umkreis von etwa 60 Kilometern. „Unser Kundstamm erstreckt sich bis etwa nach Osnabrück“, erklärt Joachim Schnabel.

WIR STEIGEN IHNEN AUF'S DACH...

Informieren Sie sich über den Bau unserer neuen Firmenhalle auf www.dachdecker-schnabel.de



Ansicht Süden



Ansicht Osten

Dachdecker- u. Bauklempnereibetrieb
Joachim Schnabel
Um die Hah 66
49488 Hüde
Telefon 05443 929970
info@dachdecker-schnabel.de
www.dachdecker-schnabel.de